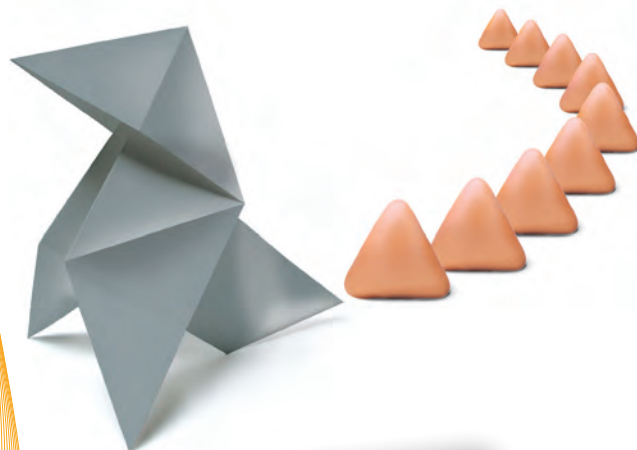


15 & 16 juin 2011 | ESPACE ARGENCE - TROYES



Packinnove Europe

20^{ème} convention d'affaires
de l'emballage et
du conditionnement

www.packinnove.com



Packinnove Machine

3^{ème} convention d'affaires
des machines
d'emballage et lignes
de conditionnement
du primaire à la fin de ligne

www.packma.fr

Un événement :



Partenaires :

EMBALLAGES
MAGAZINE



Organisateur :



Packinnove Europe

20^{ème} édition 15 & 16 juin 2011, ESPACE ARGENCE - TROYES



N°1 des rencontres d'affaires de l'emballage et du conditionnement

Qui participe ?

Les fournisseurs et prestataires en :

- > Emballages et contenants (barquettes, bocaux, flacons, accessoires, films, sacs...)
- > Traçabilité et sécurité (codage, encre de sécurité, étiquetage, marquage, lutte contre la contrefaçon...)
- > Marketing (chaîne graphique, design, impression, PLV...)
- > Logistique (calage, co-packing, palette, stockage...)
- > Services (conseils, éco-conception, essai, formation, prototypage, réglementation...)

Donneurs d'ordres, Directeurs ou Responsables de :

- > Service achat, achat emballages, matières premières...
- > Développement packaging, ingénieur packaging, chargé d'étude emballage, chef de projets développement
- > Recherche et développement
- > Direction industrielle, maintenance, technique, production, logistique
- > Direction, direction générale

- > Direction emballage, chef de projets emballage, conditionnement, packaging
- > Marketing, designer, conception, communication, chef de produits
- > Innovation packaging, chargé d'étude

2 ÉVÉNEMENTS À TAILLE HUMAINE



Packinnove Machine

3^{ème} édition 15 & 16 juin 2011, ESPACE ARGENCE - TROYES

Des rendez-vous préorganisés et ciblés exclusivement dédiés à la machine d'emballage et aux lignes de conditionnement, du primaire à la fin de ligne.

Qui participe ?

Donneurs d'ordres :

- Des secteurs alimentaire ou non alimentaire :
- > Directeur de production
 - > Directeur technique
 - > Directeur d'usine ou de site
 - > Directeur industriel
 - > Responsable maintenance
 - > Responsable qualité et méthode
 - > Responsable travaux neufs
 - ...

Exposants :

- tous types de machines d'emballage et de lignes de conditionnement :
- > Machines de mise en forme de l'emballage
 - > Machines de préparation du produit et du contenant
 - > Machines de conditionnement primaire
 - > Machines de fermeture d'emballage
 - > Machines de conditionnement secondaire

- > Machines d'identification, de codage et de suivi du produit
- > Machines de fin de ligne
- > Machines de contrôle et de qualité
- > Accessoires, décoration
- ...

LISTE DES DONNEURS D'ORDRES AYANT PARTICIPÉ EN 2009

• 3D CONSEILS • AFFINITY PETCARE • AIR LIQUIDE - CTAS • AOSTE SNC • ARTENAY CEREALS • ATOUTPACK • BAKALLAND
• BEAUTE RECHERCHE ET INDUSTRIE • BIC CONTE • BIKON MEDICINAL RESEARCH AND PRODUCTION ASSOCIATION LTD
• BONDUELLE SA • BONKENBURG • BOUCHARD PERE ET FILS • BOURBON AUTOMOBILE SAS • BRESSOR SA • BULLES
DE FRANCE • CAP GEL • CAPFRUIT • CECAB • CFPR ROULLIER • CIE SALINS DU MIDI • CLOSED JOINT STOCK COMPANY
«GALYCHYNA» • COMMERCIALE TEREOS • CONTINENTALE NUTRITION • D3M FRANCE • DAGARD • DAILYCER SAS •
DANONE EAUX FRANCE • DE DIETRICH THERMIQUE • DECOPATCH • DEVANLAY • DUROBOR SA • ECKES GRANINI FRANCE
• EMINENCE • ENTREMONT ALLIANCE • EPM • ERNEST SOULARD SA • EURIAL POITOURAINE • EXAFLORE • FAMAR FRANCE
• FOIE GRAS DE CHALOSSE • FROMAGERIES BEL • FROSTA SP. Z O.O. • FRUITS & LEGUMES CONDITIONNÉS • GEB • GELAGRI
BRETAGNE • GLACES THIRIET • GUINOT • HEINEKEN ENTREPRISES • HESBAYEFROST • HORTEX HOLDING S.A. • HUGUIER
FRERES • IFIP INSTITUT DU PORC • KAMIS - PRZYPRAWY S.A. • LA FERME DU BORNET • LA MAISON DU CHOCOLAT •
LABORATOIRES EXPANSION • LABORATOIRES KART SA • LABORATORIUM KOSMETYCZNE DR. IRENA ERIS S.A. • LACTALIS •
LACTALIS INGREDIENTS • LE BELIER • LEJAY LAGOUTE SAS • LEO PHARMA • LESAFFRE INTERNATIONAL • LESIEUR GENERALE
CONDIMENTAIRE • LEVADA • LOUIS BLOCKX NV • MADRANGE • MANUFACTURE VOSGIEENNE DE MEUBLES • MAX LORNES
• MC CAIN ALIMENTAIRE SA • MCCORMICK FRANCE • NESTLÉ FRANCE SAS • NESTLE PURINA PETCARE • ONTEX FRANCE
• PAINS JACQUET - CRIQ • PARFUMS ROCHAS-PROCTER AND GAMBLE • PETIT BATEAU • PLASTEUP • POLSKI OGRÓD •
PPG AC-FRANCE • PRO PORTIONS SA • PROVERA FRANCE ALIMENTAIRE • ROLLAND SAS • ROQUETTE FRERES • ROYAL CANIN
• SAUPIQUET • SENOBLE FRANCE • SMOBY TOYS • SOCIÉTÉ J.P. GRUIER • SOUFFLET ALIMENTAIRE • SPIT • ST MICHEL • ...

un service dédié

Le forum de l'innovation

Grâce au forum de l'innovation, mettez vous en avant et démarquez vous de la concurrence ! Les dossiers sont examinés par un jury de professionnels, puis présentés à l'occasion des 2 événements. Le jury et les participants élisent la meilleure innovation de l'année.

Les conférences

Pour confronter, échanger et avancer sur les problématiques

qui mobilisent la profession, nous construisons pour vous un programme au cœur de l'actualité.

Des rencontres informelles

Pour plus de convivialité et pour développer vos contacts, nous organisons les déjeuners pour tous les participants et un cocktail à l'occasion du forum de l'innovation. Vous aurez ainsi l'occasion de prolonger et multiplier les échanges.

Un service clé en main pour tous

Parce que vous n'avez pas de temps à perdre, nous vous fournissons des formules 100% clé en main :

Donneurs d'ordres - nous organisons vos déplacements et prenons en charge votre hôtel.

Exposants - nous nous occupons de toute l'installation de votre espace de travail, vos stands sont équipés. Vos ressources peuvent donc se consacrer pleinement au développement de nouveaux contacts.

LISTE DES EXPOSANTS AYANT PARTICIPÉ EN 2009

A R P (AUTOMATION ROBOTIC PACKAGING) • AAPH • ACTI PACK • ADASMS-ESAT • ALFATEX FRANCE • AMANDIS • APLIX • AR CARTON • ARJOWIGGINS SECURITY • ATHENA GRAPHICS • ATT - ADVANCED TRACK & TRACE • AUTAJON ETIQUETTES • AVERY DENNISON SYSTEMES D'ETIQUETAGE FRANCE • AVN (LES AUTOMATISMES DU VAL NOIR) • BORDI CARLO • BRODART (SITE D'ARCIS) • CAREO • CASIMIR • CCL LABEL - CHILLY • CEISA PACKAGING • CETEC INDUSTRIE • CHINE SOLUTION • COMELLIPACK • CTCI PRODUCTION • DE SCHUTTER'NEROC N.V. • DIADEIS • emballages magazine • ENGINEERED PACKAGING CENTER SA • EPM • ESPACK • EVADIX SA • FLEXICO MOREAU • FLEXLINK SYSTEMS SAS • G.E.P.P.I.A • GAULT & FREMONT • GRAPHOTEC • HAUBTMANN - YVES TOURON • INTRION • ISHIDA FRANCE • KARL KNAUER KG • LABORATOIRE NATIONAL DE METROLOGIE ET D'ESSAI • LANDOIN EMBALLAGES • LERM AUTOMATION - MAP • LOIRE PLASTIC INDUSTRIE • MICROBOX PACKAGING • MILLER GRAPHICS LIMOGES • MILLET MARIUS SAS • MLB • MS EMBALLAGES • ONDULYS • OTOR SYSTEMS • PACKAGING VALLEY • PACKSERVICES • POPYRUS FRANCE • PGI NORDLYS SAS • PICPACSYSTEMS SOLUTIONS ROBOTIQUES SAS • PLASTECH.PL & PLASTECH.BIZ ; PLASTICS AND PACKAGING VORTAL • PLASTIENVASE SA • PLASTIKENVASE, S.A. • PLASTI-LAX - GROUPE LACROIX • PLASTROFA • POPPELMANN PLASTIQUES FRANCE • QUANTIS - LIFE CYCLE SYSTEMS • QUICK LABEL SYSTEMS (ASTROMED) • ROBOTIC ACCESSORY SYSTEM • ROLAND EMBALLAGES, GROUPE ALTÉA PACKAGING • ROVIP • RSI • RUBAFILM • RUSAN • SEMOFLEX • SIMADE • SMURFIT KAPPA EPERNAY • SÜDPACK FRANCE SAS • SWISS BUSINESS HUB - AMBASSADE DE SUISSE • TMI - TÉCNICAS MECÁNICAS ILERDENSES • ULMA PACKAGING • VACUUM BARRIER SYSTEMS • VALEMBAL • VELFOR PLAST • VERIPLAST MANAGEMENT • ...

4 étapes distinctes, conduites en amont de la convention, sont la clé de la réussite :

1 - La Fiche de présentation :

chaque participant remplit en ligne une fiche de présentation.

2 - Le choix des rendez vous et la validation :

vous sélectionnez en ligne les interlocuteurs que vous souhaitez rencontrer. Pour des rendez vous ciblés et efficaces, les donneurs d'ordres valident les demandes des exposants.

3 - Le catalogue des participants :

La qualité et la précision des informations vous permettent de prendre connaissance de l'offre et de la demande et ainsi de sélectionner les sociétés que vous souhaitez rencontrer.

4 - Le planning :

un programme spécialement développé par abe, prend en compte les choix et les disponibilités de chacun.

Contactez nous au : +33 (0)1 41 86 41 79

ou par Email : packinnove@advbe.com • packma@advbe.com



**Packinnove
Europe**



**Packinnove
Machine**

15 & 16 juin 2011, ESPACE ARGENCE - TROYES



La **REGION CHAMPAGNE-ARDENNE** occupe une place de leader dans l'emballage-conditionnement avec, pour soutenir le développement des entreprises qui composent cette filière, **PACKAGING VALLEY®**: association créée en 1993 pour et par les industriels eux-mêmes.

Cet organisme, dont les limites géographiques sont celles de Champagne-Ardenne, regroupe près de 250 fabricants d'emballage, de matériaux, de machines d'emballage et de conditionnement, ainsi que de nombreux centres de recherche et de formation de compétence internationale.

Ses missions ont pour objet de favoriser par des actions de formation, d'information, de conseil, de recherche et de promotion, le développement des entreprises de la filière et d'assurer son propre développement et sa promotion pour se faire connaître comme un pôle d'excellence au niveau européen.

Pour cela, **Packaging Valley** bénéficie du soutien de l'Etat, de la Région Champagne-Ardenne et de collectivités régionales dans le cadre d'un contrat de partenariat de branche professionnelle.

Packaging Valley œuvre à la mise en place et au développement du Pôle Emballage Conditionnement Logistique de Champagne-Ardenne aux cotés de l'ESIEC (Ecole Supérieure d'Ingénieurs en Emballage et Conditionnement), leader en matière de formation spécifique.

Contact Packaging Valley :

Tel: +33 (0)3.25.27.70.00

Fax +33 (0)3.25.27.70.06

E-mail: infos@packagingvalley.com

site web: www.packagingvalley.com



Quelques chiffres



250 entreprises



10 200 salariés



1,8 milliard d'euros de Chiffre d'Affaires

Bois, plastique, métal, verre, papier-carton, machines, recherche et formation

une filière complète

PACKAGING VALLEY REÇOIT LE SOUTIEN DE :



Packinnove Europe et Packinnove Machine sont cofinancés par l'Union Européenne. L'Europe s'engage en Champagne-Ardenne avec le fond européen de développement régional.

PARTENAIRES :



advbe – Packinnove Europe & Packinnove Machine 2011

35/37 rue des Abondances - 92513 Boulogne cedex

Tél. : +33 (0)1 41 86 41 79 - Fax : +33 (0)1 46 04 57 61

E-mail : packinnove@advbe.com • packma@advbe.com

www.packinnove.com • www.packma.fr

SAS au capital de 50 000 € - Siret : 515 013 506 00024 - NAF : 8230 z