



*Pôle traçabilité*

---

# La Traçabilité

## Enjeux et Technologies

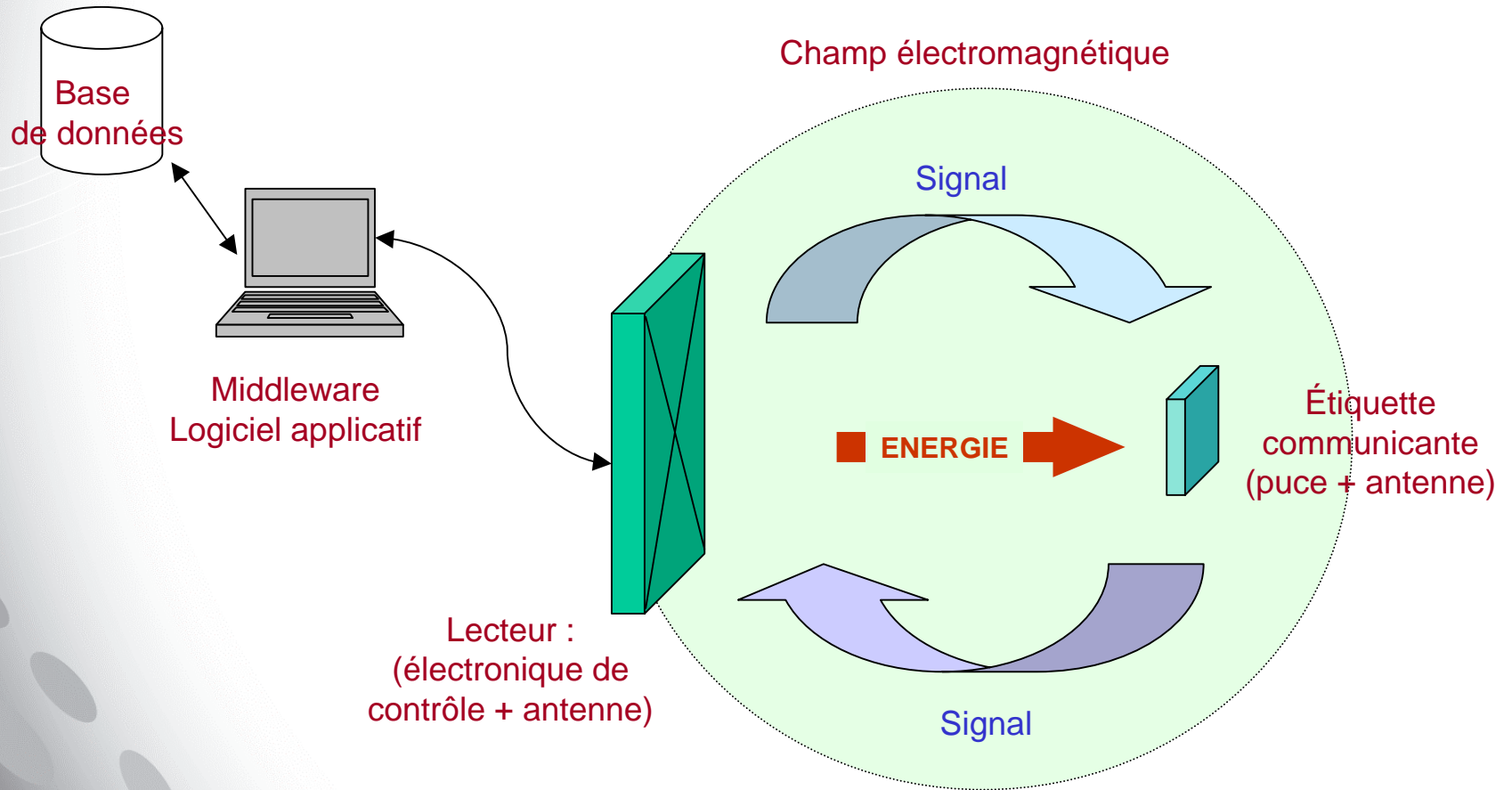
Jean-Michel Loubry  
Responsable Information  
Pôle National de Traçabilité



La **RFID**, ou **IDentification par Radio Fréquence**, est une technologie qui permet d'établir un dialogue entre deux éléments électroniques sans nécessiter de contact physique ou visuel.



# La RFID Technologie





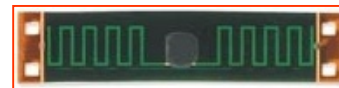
# Les + de la RFID

- **Automatisation**
  - Lecture sans vision directe
  - Lecture multiple
  - Lecture en mouvement
  - Lecture et écriture
- **Performance**
  - Fiabilité accrue
  - Sécurisation
- **Individualisation**
  - Un code par produit



Pôle traçabilité

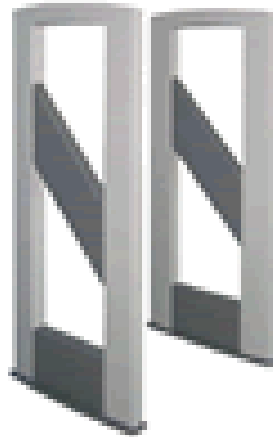
# LES TAGS





Pôle traçabilité

# LES INTERROGATEURS





- Tags bas coût (volume/prix)
- Tags pour environnements spéciaux
  - résistance physico-chimique
  - environnement métal
- Tags à valeur ajoutée
  - micro-capteurs (vibration, ph, pression, inclinaison, température, gaz...)
  - micro-sources énergétiques embarquées
  - capacité mémoire élargie
- Tags actifs :
  - localisation
  - réseau de tags, associations



## **L'étiquette RFID ne remplacera pas le CAB**

- L'étiquette radio coûte plus cher et ne peut être considérée comme «un code à barres de remplacement»
- Le code à barres donne satisfaction aujourd'hui à un grand nombre d'applications opérationnelles
- Le code à barres dispose d'un nombre important de normes et de standards
- Le code à barres dispose d'un parc de matériel installé très important

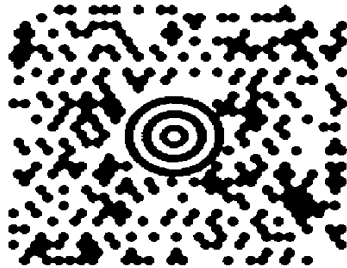


# Précautions indispensables

- Le choix de la RFID est le résultat d'une analyse et non un pré-requis
- Une solution RFID n'est jamais plug & play
- Toujours tester une configuration RFID en situation



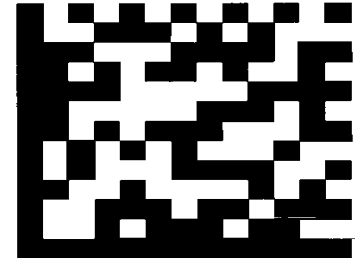
# Code barre 2D



MAXICODE



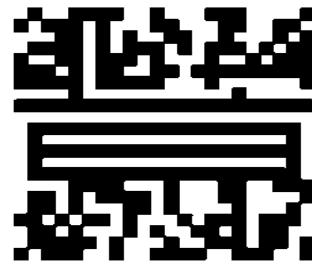
AZTEC CODE



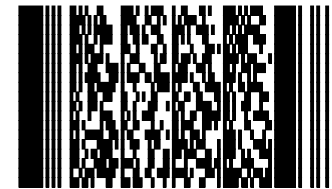
DATA MATRIX



QR CODE



CODE ONE



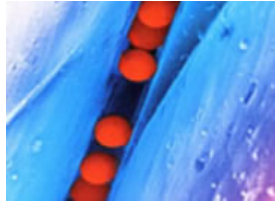
CODES  
EMPILABLES

# Technologies de traçabilité sécurisée

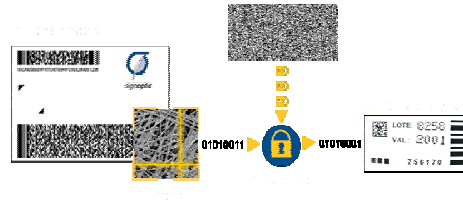
## Une offre très large



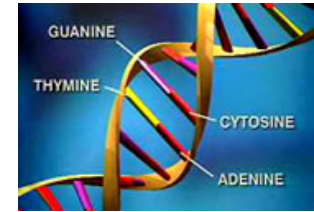
Pôle traçabilité



Nanoparticules



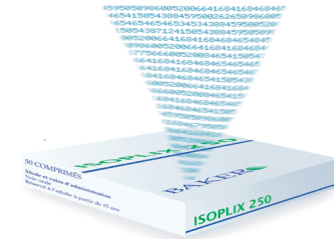
Codage hybride



ADN



Code à bulles



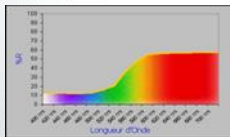
Code numérique



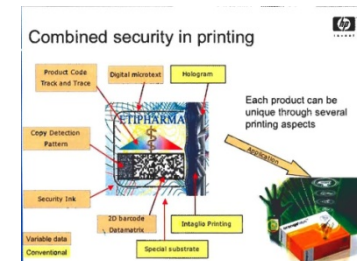
Magnétique



Hologramme



Colorimétrie





*Pôle traçabilité*

---

**Merci pour votre attention**

**26, rue Barthélémy de Laffemas  
26000 Valence**

**Tél 04 75 78 41 80 Fax 04 75 78 41 81**

**E-mail: [info@poletracabilite.com](mailto:info@poletracabilite.com)**

**Site web: [www.poletracabilite.com](http://www.poletracabilite.com)**